

Technische fiche :

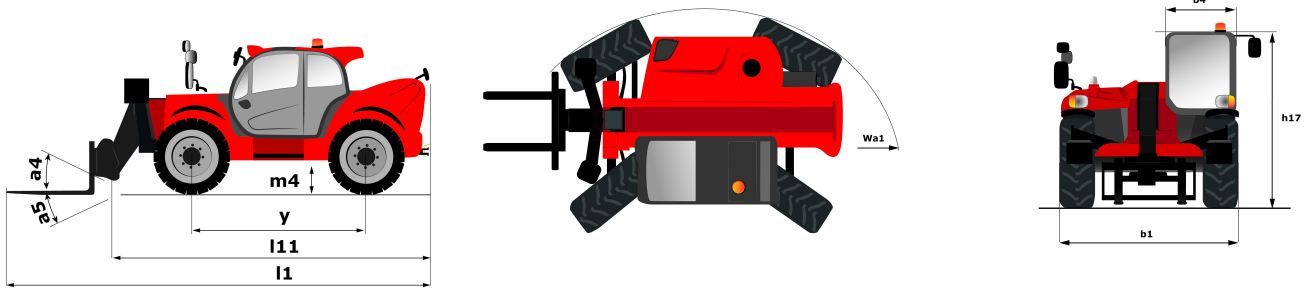
# **MT 1840 EASY ST5**

---



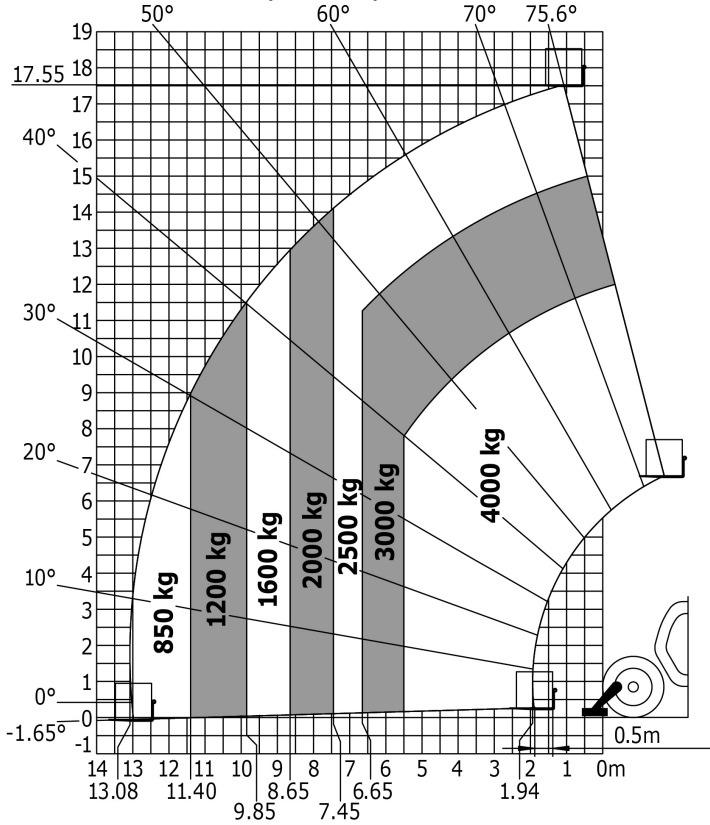
hoedanigheid		Metrisch	Imperiaal
Max. capaciteit	Q	4000 kg	8818 lbs
Max. hijs hoogte	h3	17.55 m	57 ft 7 in
Maximale reikwijdte	l4	13.08 m	42 ft 11 in
Lostrekkracht aan de bak		7400 daN	7400 daN
Gewicht en afmetingen			
Totale lengte aan het schutbord	l11	6.27 m	20 ft 7 in
Totale breedte	b1	2.36 m	7 ft 9 in
Totale hoogte	h17	2.45 m	8 ft
Wielbasis (y)	y	3.07 m	10 ft 1 in
Bodemvrijheid machine	m4	0.37 m	1 ft 3 in
Totale breedte cabine	b4	0.89 m	2 ft 11 in
Graafhoek	a4	16 °	16 °
Storhoek	a5	110 °	110 °
Draaistraal (buitenkant wielen)	Wa1	3.94 m	12 ft 11 in
Onbelast gewicht (met vorken)		11710 kg	25816 lbs
Uitrusting banden		Pneumatisch	Pneumatisch
Modellen banden		Alliance 400/80 - 24 - 162A8	Alliance 400/80 - 24 - 162A8
Lengte vorken / Breedte vorken / Vorkgedeelte	l / e / s	1200 mm x 125 mm x 45 mm	47.244 in x 4.921 in x 1.772 in
Prestatie			
Heffen		17.5 s	17.5 s
Verlagen		12 s	12 s
Uitschuiven uitschuifbare arm		16.5 s	16.5 s
Intrekken uitschuifbare arm		16.6 s	16.6 s
Graven		4.8 s	4.8 s
Storten		4.2 s	4.2 s
Motor			
Merk		Deutz	Deutz
Motornorm		Stage 5 / Tier IV Final	Stage 5 / Tier IV Final
Motormodel		TD 3.6 L	TD 3.6 L
Aantal cilinders / Capaciteit van cilinders		4 - 3621 cm <sup>3</sup>	4 - 220.97 in <sup>3</sup>
I.C. Motorvermogen - Vermogen (kW)		75 Hp / 55.4 kW	75 Hp / 55.4 kW
Max. koppel / Motorkoppel		340 @ 1600 tr/min	340 @ 1600 tr/min
Trekkkracht		8320 daN	8320 daN
transmissie			
Type		Koppelvormer	Koppelvormer
Aantal versnellingen (vooruit / achteruit)		4 / 4	4 / 4
Max. verplaatsingssnelheid (kan variëren volgens de toepasselijke reglementering)		24.9 km/h	15.5 mph
Handrem		Automatische negatieve parkeerrem	Automatische negatieve parkeerrem
Bedrijfsrem		Oil-immersed multi-discs braking on front & rear axles	Oil-immersed multi-discs braking on front & rear axles
hydraulisch			
Pomptype		Tandwielpompe	Tandwielpompe
Hydraulisch debiet / Hydraulische druk		170 l/min / 270 Bar	170 l/min / 19 PSI
Tankinhoud			
Motorolie		10 l	2.2 gal
Hydraulische olie		135 l	29.7 gal
Inhoud brandstoftank		140 l	30.8 gal
Geluid en trillingen			
Lawaai op de bestuursplaats (LpA)		79 dB(A)	79 dB(A)
Lawaai in de omgeving (Lwa)		102 dB(A)	102 dB(A)
Trillingen op het geheel handen/armen		2.5 Nm	8.2 ft/s
Diverse			
Stuurwielen (voor / achter)		2 / 2	2 / 2
Aandrijfwielen (voor / achter)		2 / 2	2 / 2
Veiligheid / Veiligheid cabinehomologatie		Standard EN 15000 / Cab ROPS - FOPS Level 2	Standard EN 15000 / Cab ROPS - FOPS Level 2
Commando's		JSM	JSM

# Tekening met afmetingen

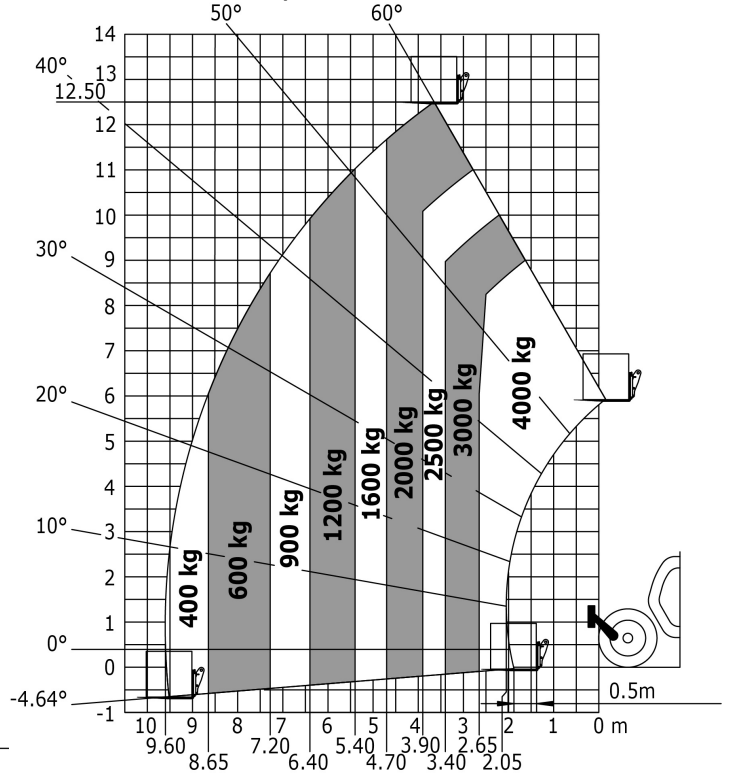


# Lastendiagram

Machine op stempels met vorken



Machine op banden met vorken





Siège Social

430 rue de l'Aubinière - 44150 Ancenis Cedex - France

Tel: +33(0)2 40 09 10 11 - Fax: +33 (0)2 40 09 10 97

[www.manitou.com](http://www.manitou.com)



Deze publicatie geeft een beschrijving van de versies en configuratiemogelijkheden van de Manitou-producten, waarvan de uitrusting kan verschillen. De afgebeelde uitrustingen in deze brochure kunnen standaard, optioneel of niet leverbaar zijn, afhankelijk van de versies. Manitou behoudt zich het recht voor om op te allen tijde en zonder voorafgaande kennisgeving de vermelde specificaties te wijzigen. De weergegeven specificaties zijn niet bindend voor de fabrikant. Voor meer bijzonderheden kunt u uw Manitou dealer raadplegen. Dit document is niet contractueel. De presentatie van de producten is niet contractueel. Specificatielijst is niet uitputtend. De logo's, evenals de visuele identiteit van de onderneming zijn eigendom van Manitou en mogen niet zonder toestemming worden gebruikt. Alle rechten voorbehouden. De foto's en schema's in deze brochure zijn bedoeld als informatie en zijn indicatief.

MANITOU BF NV - Naamloze vennootschap met raad van bestuur - Kapitaal: 39 547 824 euro - 857 802 508  
RCS Nantes